

YOU ARE  
ALMOST THERE,  
KEEP TRYING!

卡樂特務

AGENT X

PEOPLE LIKE  
TO LIVE A LIFE FULL  
OF VARIETY



04-25156080  
42075臺中市豐原區東陽路420號  
線上客服 9:00 - 17:00 (上班日)  
service@dlub.com.tw



卡樂特務官網



施作工法



牆面藝術塗料  
COLORFUL CEMENT

產品選擇很簡單

1 STEP

挑選

一款主材

P1 ~ P8



AGENT X COLOR

是設計與藝術的結合

2 STEP

搭配

一款面漆

P9、P10

型號	品名
KCC100	透明平光面漆
KCC110	薄霧絢光金
KCC120	磨砂凝光銀
KCC160	翡翠珠光綠
KCC170	磷光星宇藍

後製清水模塗料深深淺淺的灰引領了近年來裝潢風潮，建築物的結構設計巧妙地融入了居住空間裡，灰色給人沉穩、認真、寧靜的舒服感，除了深灰、淺灰色，因應消費者對於多樣色彩的需求，延伸了卡樂特務牆面藝術塗料系列。

將芝士奶蓋白加入喜歡的卡樂色調中，即可調配出莫蘭迪、大地、冰淇淋、奶茶色系...等浪漫又療癒。



調色專用  
KCC1501 芝士奶蓋白

自由調色可將芝士奶蓋白混入任一主材顏色進行混搭 (P13、P14)



現代的空間裝潢模式採取減法哲學，少量的物件、更少的工序、降低 VOCs 釋放，帶給空間及居住者最佳利益。

牆面藝術塗料色彩層次的流動，透過光線、眼睛、大腦轉化進而影響心理，將有機、富有生命、寧靜抑或是澎湃帶入空間美學。



# 產品 特色 FEATURE



大幅減少施工時間  
不須打底、直接施作  
DIY易上手



低黏度、高固份  
可做木紋、螞蟻窩...等  
立體造型壓花、不龜裂



面漆二種質感可供選擇  
透明平光：保護原牆面藝術創作  
珍珠光澤：可展演金屬質感、  
低調奢華風格



礦物原材、具透氣性  
抗氧化、耐光性  
持久不粉化



水性低VOC符合  
綠建材標準(CNS4940)  
無甲醛、八大重金屬



水泥牆面、矽酸鈣板  
可直接使用，美耐板或特殊  
底材須先使用防水密著底漆

窗花



麻布



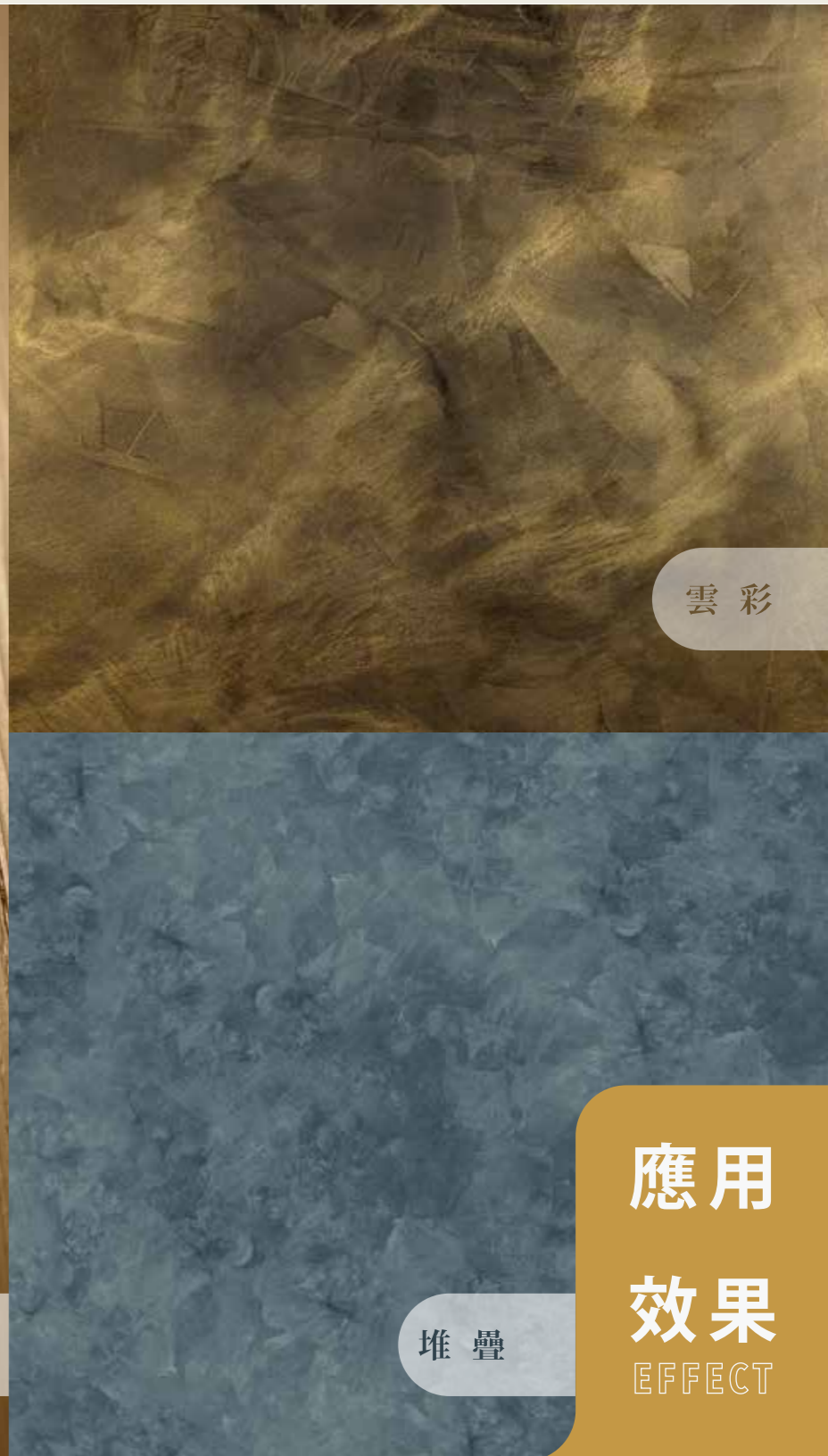
斑駁



木紋



堆疊



雲彩

# 應用 效果 EFFECT

PEOPLE LIKE  
TO LIVE A LIFE FULL  
OF VARIETY



KCC1306 | 月岩灰



KCC1307 | 礦泥炭石灰

月岩灰



## 豐富色調

一面主題牆秒速提昇空間質感  
讓印記及色彩在牆上綻放。

提供超過十款以上的獨特色彩  
無論  
室內外牆面、堆疊紋路、或深或淺、活潑或沉靜  
隨心所欲創造出與眾不同的風格牆面。

純淨灰



KCC1392 | 沉寂灰



KCC1391 | 純淨灰





KCC1303 | 蜂蜜茶色棕



KCC1405 | 時空塵埃棕

喜歡繁碌喧囂的世界  
但更愛  
屬於自己獨享的寧靜島嶼

蜂蜜茶色棕



KCC1412 | 柏林灰牆綠



KCC1462 | 盤岩松石綠

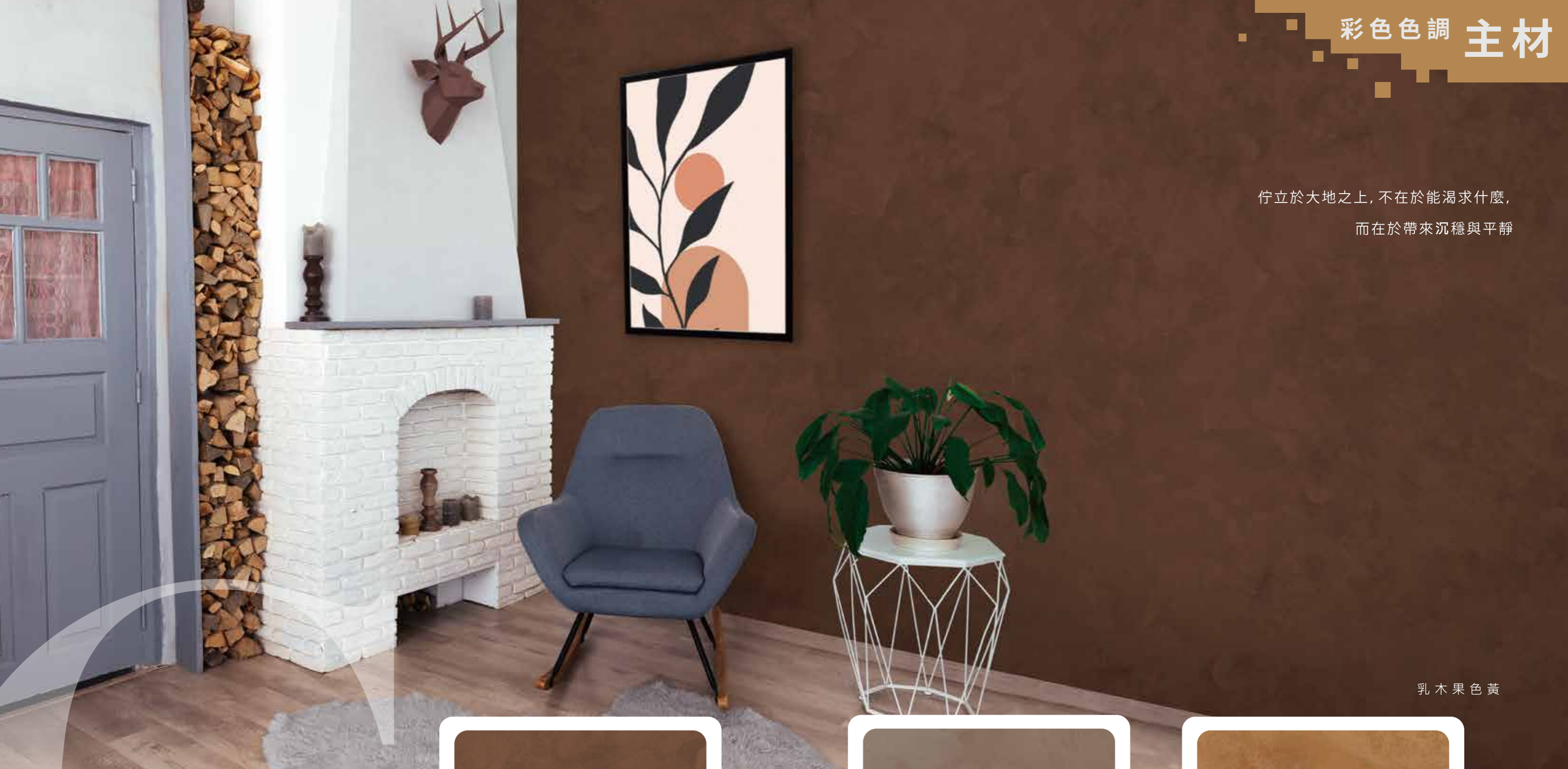
在某處  
替自己染上一片屬於  
心靈休憩的角落

柏林灰牆綠



熟成栗褐紅

佇立於大地之上，不在於能渴求什麼，  
而在於帶來沉穩與平靜



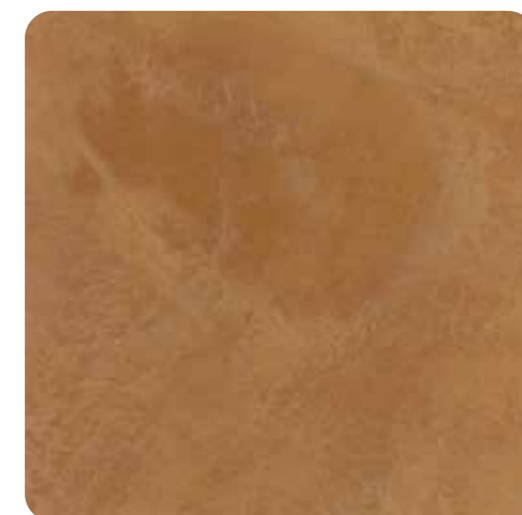
乳木果色黃



KCC1452 | 乳木果色黃



KCC1451 | 蒙塵滾沙黃



KCC1404 | 布萊斯谷黃

雖見冰冷  
但卻又被  
獨特且專業的氣息所臣服

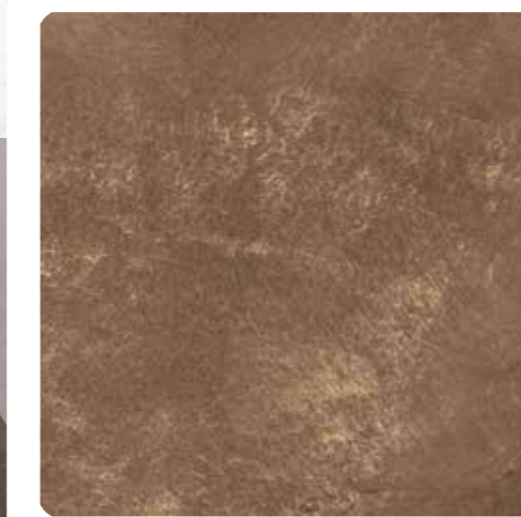


**KCC170** | 磷光星宇藍  
KCC1461 主材：澄清深海藍

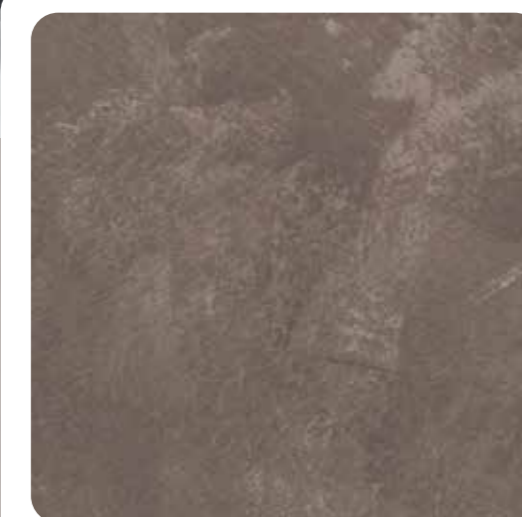


**KCC160** | 翡翠珠光綠  
KCC1462 主材：盤岩松石綠

磷光星宇藍



**KCC110** | 薄霧絢光金  
KCC1452 主材：乳木果色黃



**KCC120** | 磨砂凝光銀  
KCC1405 主材：時空塵埃棕

薄霧絢光金

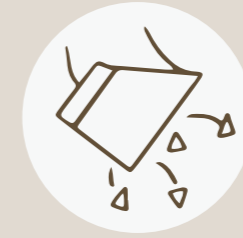
磨砂凝光銀



柏林灰牆綠



# 施作STEP



**01 | 整平表面：**  
施作前須先整平表面，並保持乾燥無油漬  
甲板、木芯板須先封底綁油，  
其它材質請先使用KWPO1(密著底漆)。



**02 | 主材2-3道：**  
使用不銹鋼鏝刀／刮刀以不規則方向，  
均勻塗抹在施作的牆面上，  
塗滿牆面後，靜置直到牆面觀察無水色後，  
以同樣的方式堆疊第二道即完成。  
(可依喜好推疊增加層次感)  
特殊造型乾燥時間會拉長。  
工具：批刀、鏝刀



**03 | 砂磨：**  
確認主材乾燥後，以畫圓的方式去除  
表面多餘的主材。  
工具：320-600的砂紙



**04 | 保護面漆1-2道：**  
採【薄塗多道】施工，勿一次厚塗，  
厚塗易產生積料表面泛白、  
白霧、不美觀等現象。  
工具：批刀、海綿、鏝刀

## 色差宣告

本型錄印刷色樣無法忠實呈現顏色與光澤，印前作業已盡力與實際樣板校正，  
建議選購前詳看實際樣板。  
室內燈光會影響材料色調，感謝您的理解。

## 版權宣告

本公司盡力確保型錄之產品敘述、顏色呈現的正確性。  
然而，恐尚有不周延之處，官網會立即更新，敬請見諒。



卡樂特務-主材



卡樂特務-面漆

· 平光面漆  
· 珠光面漆

塗佈量：  
主材-2.5坪/1.6kg  
面漆-2.5坪/0.6kg



卡樂牆面藝術塗料是  
 業界中工序最少、工期最短、工法多樣  
 最適合 DIY 的一款藝術塗料，讓人人都可以是藝術塗料玩家。

# 融入芝士奶蓋白 我就是超級調色師

各色主材與芝士奶蓋白激盪出豐富萬千的顏色火花




主材搭配芝士奶蓋白 1:1 & 1:3


主材搭配芝士奶蓋白 1:1 & 1:3